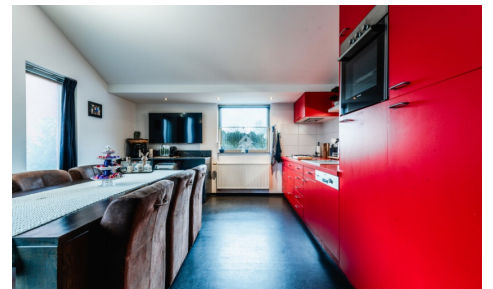
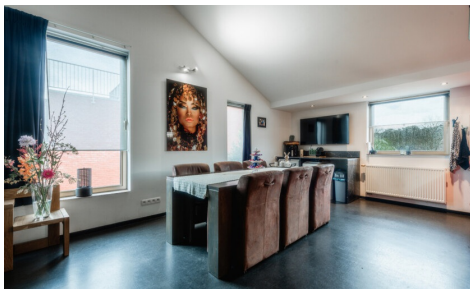


TE KOOP - APPARTEMENT

€ 245.000

Gebroeders de Winterstraat 113 B2, 2275 Lille

Ref. 6644043



Aantal slaapkamers: 2

Bew. opp.: 127m²

EPC: 210kwh/m²/j

Aantal badkamers: 1

Type verwarming: gas cv

Beschikbaarheid: mits
inachtneming huurders

OMSCHRIJVING

Aangenaam lichtrijk appartement met carport. Dit appartement is de eerste verdieping gelegen en bereikbaar via een private trap. Het beschikt over een ruime en lichte leefruimte met een zeer ruime geïnstalleerde keuken en hoge plafonds wat een aangenaam loftgevoel creëert. Voorzien van twee volwaardige slaapkamers dewelke eveneens perfect als werk, hobby of kantoorruimte geschikt zijn. Gastentoilet met handenwasser. De badkamer is uitgerust met zowel een ligbad alsook een douche. Daarnaast beschikt het appartement over een carport, zodat u steeds verzekerd bent van een vaste parkeerplaats. Gelegen nabij winkels, scholen en belangrijke invalswegen zoals de E34 (Eindhoven-Antwerpen). Vermelde afmetingen/oppervlakten zijn indicatief. Oppervlakten conform EPC Kenmerken: - Momenteel verhuurd - Carport alsook extra gemeenschappelijke staanplaats(en) voor de bewoners. - Quasi geen gemeenschappelijke kosten - Appartement gelijkvloers ook te koop Interesse? Contacteer ons voor een bezichtiging en ontdek zelf de troeven van dit prachtige appartement! Vermelde afmetingen/oppervlakten zijn indicatief. Oppervlakten conform EPC.

FINANCIIEEL

Prijs: € 245.000,00
Onder BTW stelsel: Nee
Beschikbaarheid: Mits inachtneming huurders

GEBOUW

Bewoonbare oppervlakte: 127,00 m²
Bouwjaar: 2006
Staat: Goede staat
Verdiep: 1

COMFORT

Gemeubeld: Nee
Lift: Nee
Zwembad: Nee

ENERGIE

EPC score: 210
EPC klasse: C
Dubbele beglazing: Ja
Elektriciteitskeuring: Ja, conform
Type verwarming: Gas cv
Verwarming: Individueel

LIGGING

Winkels nabij: Ja
Openbaar vervoer nabij: Ja
Autosnelweg nabij: Ja
Sportcentrum nabij: Ja

INDELING

Keuken: Ja, geïnstalleerd
Badkamer type: Alle comfort
Toiletten: 1

TECHNIEKEN

Elektriciteit: Ja
Riolering: Ja
Gas: Ja
Water: Ja

STEDENBOUW

Bestemming: Woongebied
Bouwvergunning: Ja
Verkavelingsvergunning: Niet meegedeeld
Voorkooprecht: Nee
Dagvaarding: Nee - geen rechterlijke herstelmaatregel of bestuurlijke maatregel opgelegd
G-score: C
P-score: C
Vonnissen: Nee

PARKING

Carport: Ja

Parkings buiten: Ja