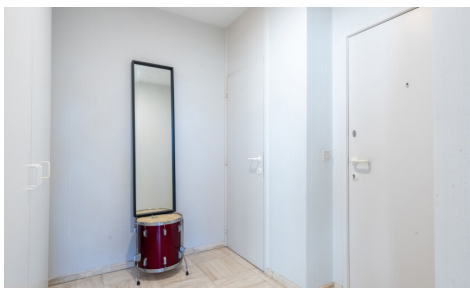


TE KOOP - APPARTEMENT

€ 254.000

Driezenstraat 11 B3, 2300 Turnhout

Ref. BRE/26125



Aantal slaapkamers: 3

Aantal badkamers: 1

Bew. opp.: 135m²

Terras opp.: 8m²

Buurt: rustig

EPC: 211kwh/m²/j

OMSCHRIJVING

Ruim 3-Slaapkamerappartement met Terras Gelegen in het centrum, maar toch in alle rust aan een gezellig pleintje. Inkomhal met gastentoilet en ingemaakte vestiaire, ideaal voor een nette en georganiseerde entree. Ruime en lichte living met toegang tot een mooi terras waar u in alle rust kunt genieten. Aparte keuken met praktische berging voor extra opbergruimte. 3 comfortabele slaapkamers perfect voor gezinnen, thuiswerk of hobbyruimte. Badkamer voorzien van zowel een ligbad als een douche, wat zorgt voor optimaal comfort. Ondergrondse kelderberging inbegrepen in de prijs, ideaal voor extra opslag. Optioneel: ondergrondse staanplaats bij aan te kopen voor €15.000 Troeven: ✓ Centrale, maar rustige ligging aan een charmant pleintje ✓ Ruime en praktische indeling met veel opbergruimte ✓ Aangenaam terras om buiten te genieten ✓ Ondergrondse berging inbegrepen ✓ Optionele staanplaats beschikbaar Mis deze kans niet en neem contact met ons op voor een bezoek! *Vermelde afmetingen en oppervlakten zijn indicatief en conform EPC.*

FINANCIIEEL

Prijs: € 254.000,00
Onder BTW stelsel: Nee
Kadastraal inkomen: € 1.165,00

GEBOUW

Bewoonbare oppervlakte: 135,00 m²
Aantal gevels: 2
Bouwjaar: 1985
Staat: Goede staat
Verdiep: 2

COMFORT

Gemeubeld: Nee
Parlofoon: Ja
Videofoon: Ja
Lift: Ja

ENERGIE

EPC score: 211
EPC klasse: C
Dubbele beglazing: Ja
Elektriciteitskeuring: Ja, niet conform
Verwarming: Individueel

LIGGING

Buurt: Rustig
School nabij: Ja
Winkels nabij: Ja
Openbaar vervoer nabij: Ja
Autosnelweg nabij: Ja
Sportcentrum nabij: Ja

TERREIN

Tuin: Nee

INDELING

Woonkamer: 55,00 m²
Keuken: 8,00 m², geïnstalleerd
Slaapkamer 1: 16,00 m²
Slaapkamer 2: 12,00 m²
Slaapkamer 3: 6,00 m²
Badkamer 1: 10,00 m²
Badkamer type: Douche en ligbad
Toiletten: 2
Terras: 8,00 m²
Kelder: Ja

TECHNIEKEN

Elektriciteit: Ja
Riolering: Ja
Gas: Ja
Water: Ja

STEDENBOUW

Bestemming: Niet meegedeeld
Bouwvergunning: Niet meegedeeld
Verkavelingsvergunning: Ja

Voorkooprecht: Niet meegedeeld

Dagvaarding: Niet meegedeeld

O-peil: Niet gelegen in een overstromingsgevoelig gebied

G-score: A

P-score: A

Vonnissen: Nee

PARKING

Garage: Ja

Parkings binnen: 1